



UNIVERSIDAD
ANA G. MÉNDEZ
UAGM



FPE

Accesibilidad enfocada en el Lenguaje de Señas

Juan A. López Arbelo, MIS

Enlace con la facultad

jualopez@uagm.edu

787-766-1717 ext. 6979

Objetivos

- ▶ Reconocer lo que es la sordera.
- ▶ Entender que es un sordo y su situación en la comunidad.
- ▶ Enumerar métodos y estrategias de comunicación con personas sordas.

Persona con impedimento

según ADA es un individuo con un impedimento físico, mental o sensorial que lo limita sustancialmente en una o más actividades principales de la vida.

Actividades principales de la vida

- ▶ Cuidarse uno mismo
- ▶ Ver
- ▶ Respirar
- ▶ Aprender
- ▶ Ejecutar tareas manuales
- ▶ Caminar
- ▶ Escuchar
- ▶ Hablar o trabajar

- **Ley número 63, 2011: “Sistema de Servicios Bibliotecarios Inclusivos de Asistencia Tecnológica”**

Permite a las personas con impedimento la accesibilidad a los recursos de información necesarios para el éxito de sus metas académicas y profesionales. En base a esta Ley, se crea una guía de parámetros mínimos de Asistencia Tecnológica que deben estar presentes en las biblioteca para garantizar igualdad en el acceso de recursos de información.

¿Qué es ser sordo?

sordo, da.

(Del lat. *surdus*).

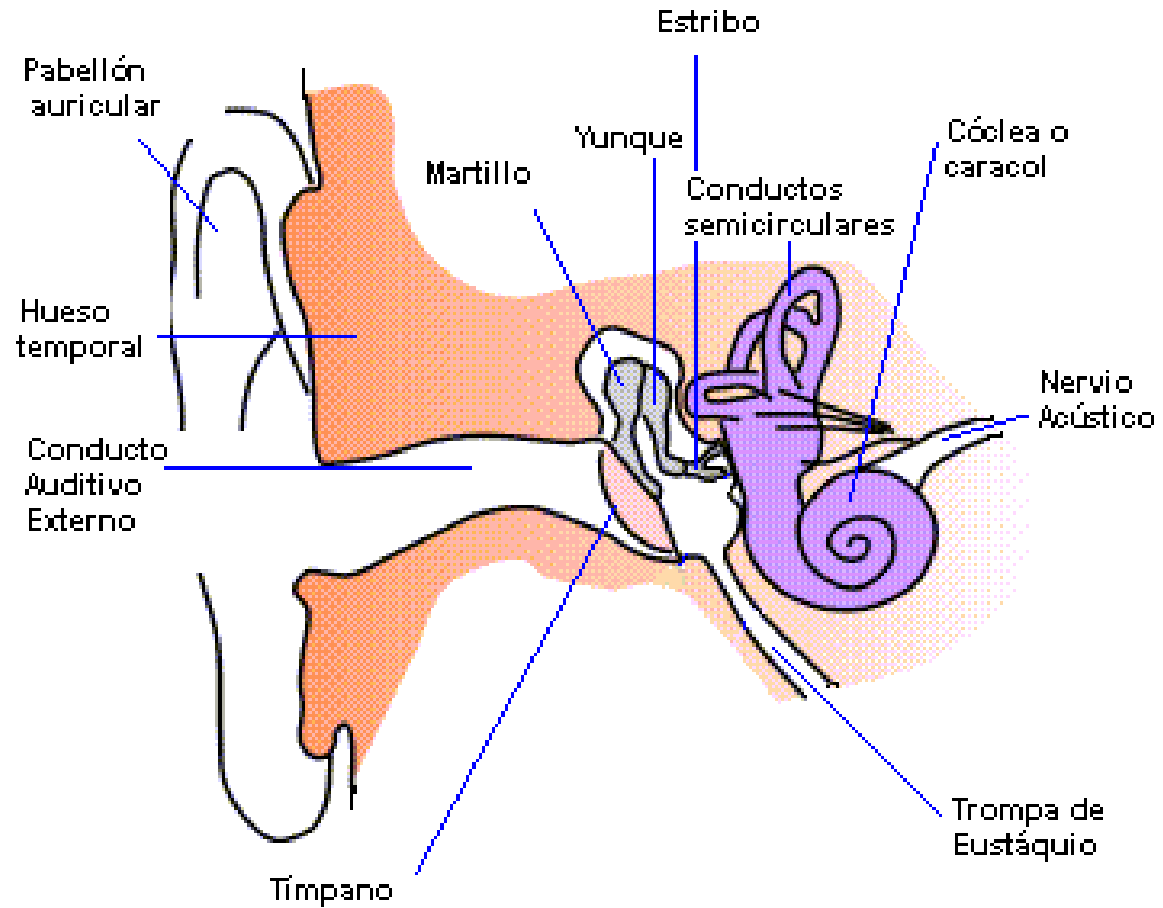
1. adj. Que no oye, o no oye bien.
2. adj. Callado, silencioso y sin ruido.
3. adj. Que suena poco o sin timbre claro. *Ruido sordo. Campana sorda.*
4. adj. Insensible a las súplicas o al dolor ajeno.
5. adj. Indócil a las persuaciones, consejos o avisos.

(RAE, 2015)

¿Qué es la sordera?

- ▶ La sordera es definida como aquella pérdida de audición lo suficientemente severa como para no poder entender una conversación hablada, con o sin el uso de prótesis auditivas (Matos, 1990).
- ▶ Las deficiencias auditivas tienen su origen en condiciones defectuosas, limitantes o en enfermedades que afectan los componentes anatómicos y funcionales del oído externo, medio, interno y central o una combinación de dos o más de sus partes (Parodi, 2002).

El oído



Factores causantes de pérdida auditiva

Factores causantes de pérdida auditiva

- Oído Externo - cerumen, un cuerpo extraño, infección, la atresia (malformación de la oreja), inflamación, cáncer, entre otras.
- Oído Medio - otitis, mastoiditis, perforación, inflamación, cicatrices timpánicas, otopresión, obstrucciones tubáricas, contaminaciones alérgicas, trastornos, mastoiditis, entre otras.
- Oído Interno - Mas serias, factores genéticos, infecciones (parto), malformaciones, supuraciones, sustancias tóxicas, traumas por exposición a ruidos intensos, (enfermedad de Ménière), entre otros.
- Neurosensoriales y centrales - causas de procesos degenerativos, virales, vasculares, presbiacusia (edad avanzada), entre otros.

Origen de pérdida auditiva, según Parodi:

Origen de pérdida auditiva según Parodi:

- Congénita, si la persona nace sorda por patología genético-orgánica
- Adquirida, si es producida por enfermedad o accidente, después del nacimiento.
- Prelingual, si esta presente antes de desarrollarse el habla y lenguaje
- Poslingual, ocurre después de haber desarrollado la comunicación verbal. Estas dos se denominan, también, prelocutiva y postlocutiva.

Niveles o grados de pérdida auditiva

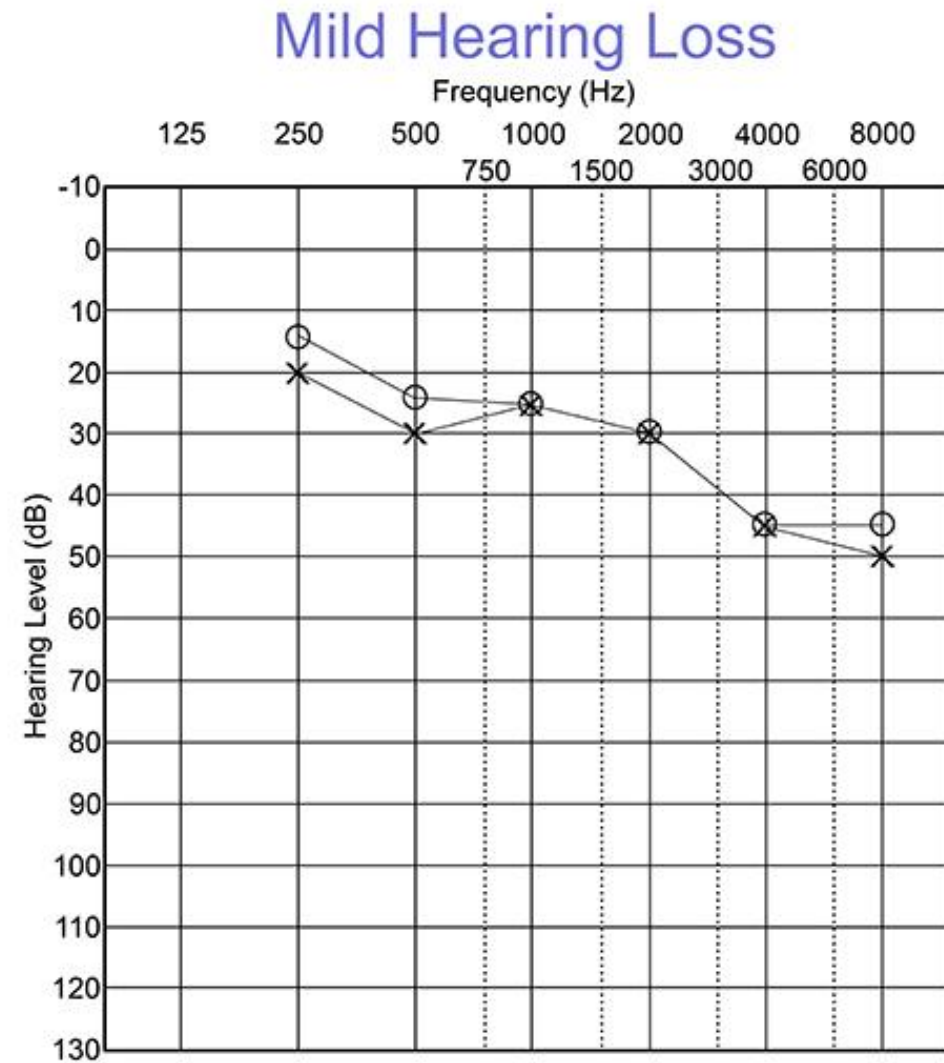
Diagnostico de pérdida auditiva

Decibeles	Sonido
0 dB	Tonos puros
20 dB	Conversación de voz muy baja
40-70 dB	Conversación normal
80 dB	Volumen alto, ruidos de la carretera
100 dB	Ruidos de las perforadoras
130 dB	Ruido de avión a reacción
140 dB	Ruido ensordecedor

Niveles de audición

Nivel	Audición en decibeles (dB)
Normal	<27 dB
Deficiencia leve	De 27 dB a 40 dB (ISO)
Deficiencia moderada	De 41 dB a 55 dB (ISO)
Deficiencia moderadamente severa	De 56 dB a 70 dB (ISO)
Deficiencia severa	De 71 dB a 90 dB (ISO)
Deficiencia profunda	De 91 dB y mas (ISO)

Audiograma



Métodos de Comunicación:

A. Oralistas -

B. Manualistas o modelo comunicativo gestual -

C. Comunicación total -

Métodos de Comunicación:

- ▶ Comunicación No Verbal
- ▶ American Sign Language (ASL)
- ▶ Deletreo Manual
- ▶ Pidgin Sign English (PSE) o en Español
- ▶ Puerto Rico Sign Language (PRSL)
- ▶ Señas de grupo o familiares
- ▶ Ingles Manual Codificado
- ▶ Comunicación Total

Lenguaje de señas

- ▶ El lenguaje de señas es un sistema de gestos visuales, creado por personas sordas, para expresar conceptos. Son creadas por gestos naturales, alguna características o inventadas sin ninguna relación.
- ▶ El término lenguaje de señas se refiere a las diferentes formas de comunicación manual existentes. Se refirió por años al American Sign Language (ASL). No es un lenguaje universal.

Centros de Estudio

- ▶ American School for the Deaf (1817, Hartford, Connecticut)
- ▶ Universidad de Gallaudet (Washington D.C.)
- ▶ Colegio San Gabriel (1902, Aguadilla, 1913, Santurce, 1956, Puerto Nuevo)
- ▶ Evangelical School for the Deaf (Luquillo)
- ▶ Padre Ponce de León (Ponce)

Factores Importantes sobre las señas

Posición de la mano

Orientación (mano y cuerpo)

Movimientos

Localización (dónde ocurren los movimientos)

Luz, Color

Cultura del sordo

- Características
- Identidad
- Realidades del Sordo
- Situaciones sordo: ejemplo implantados vs No implantados
- Video Comunidad Sorda

<https://www.youtube.com/watch?v=SVIbts3BtM4>

Pautas para la Comunicación

- ▶ La mayoría de la gente se siente incómoda cuando se conoce a una persona sorda, por primera vez. Es muy normal.
- ▶ Está bien escribir a una persona sorda. La persona sorda le agradece su esfuerzo aún más si se utiliza una combinación de gestos expresiones faciales, lenguaje corporal y la comunicación escrita.
- ▶ Tómese el tiempo para comunicarse y conectarse.

Pautas para la Comunicación

- ▶ Algunas personas sordas pueden leer los labios muy bien. Si un método no funciona, pruebe con otro. Si la persona sorda usa su voz y que no le entiende, está bien para indicar a la persona que debe escribir.
- ▶ Muchas personas sordas usan a intérpretes de lenguaje de señas.
- ▶ Las personas sordas escuchan con los ojos.
- ▶ Una persona sorda no puede mirar a un objeto y, a la vez escucha mientras usted describe cómo usarlo.
- ▶ Sólo hable cuando tiene el contacto visual con la persona sorda.

Lenguaje de señas

- ▶ A. Deletreo manual
- ▶ B. Numerales
- ▶ C. Oraciones y preguntas en lenguaje de señas
 - ▶ expresivamente
 - ▶ receptivamente

▶ *En el taller se pasará a utilizar lenguaje de señas.*

Referencias

ASL. (2021). *ASL Dictionary*. <https://www.handspeak.com/>

ASLPRO. (2021). *Main Dictionary*. <http://www.aslpro.com/cgi-bin/aslpro/aslpro.cgi>

Benítez, H.M. (2013, Jul 1). *Comunidad Sorda Puerto Rico*. [video].
<https://www.youtube.com/watch?v=SVIbts3BtM4>

Matos, A. L. (1990). *Aprende señas conmigo*. Editorial Raíces.

Parodi, L. M. (2002). *Educación especial y sus servicios*. Publicaciones Puertorriqueñas.

Sign ASL. (2021). *American Sign Language Dictionary*. <https://www.signasl.org/>